


ФГБОУ ВО «УФИМСКИЙ УНИВЕРСИТЕТ НАУКИ И ТЕХНОЛОГИЙ»

БИРСКИЙ ФИЛИАЛ УУНиТ

**Итоги анкетирования студентов
факультета Физики и математики
«Оценка условий, содержания, организации
и качества образовательного процесса»**

Заместитель директора по учебной работе  /Карамова А.А.

Начальник отдела качества образования  / Фефелов Д.В.

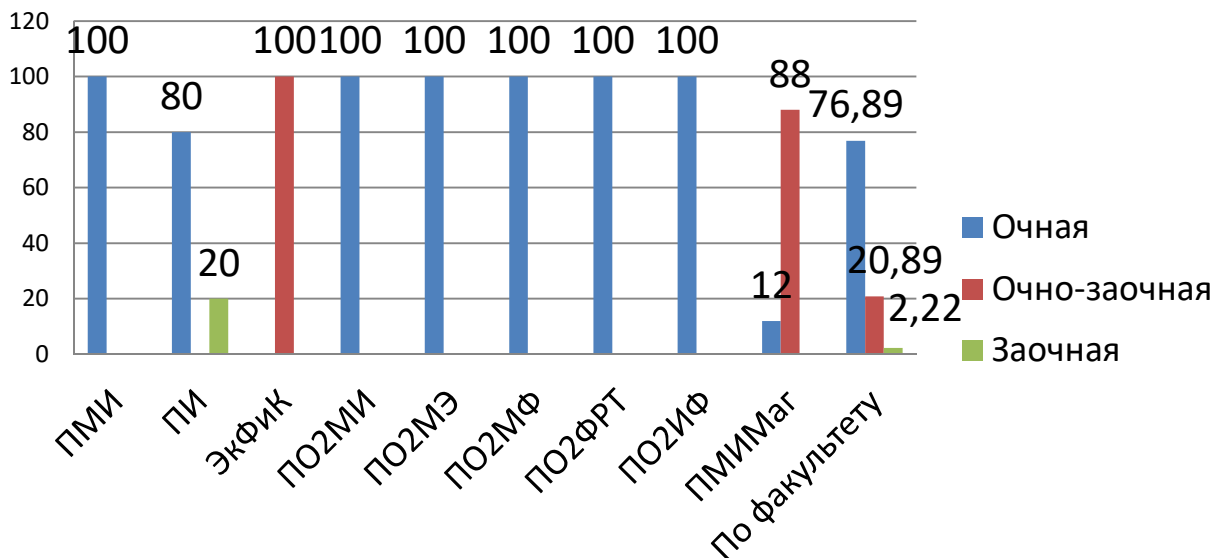
Бирск -2023

Анализируемые образовательные программы:

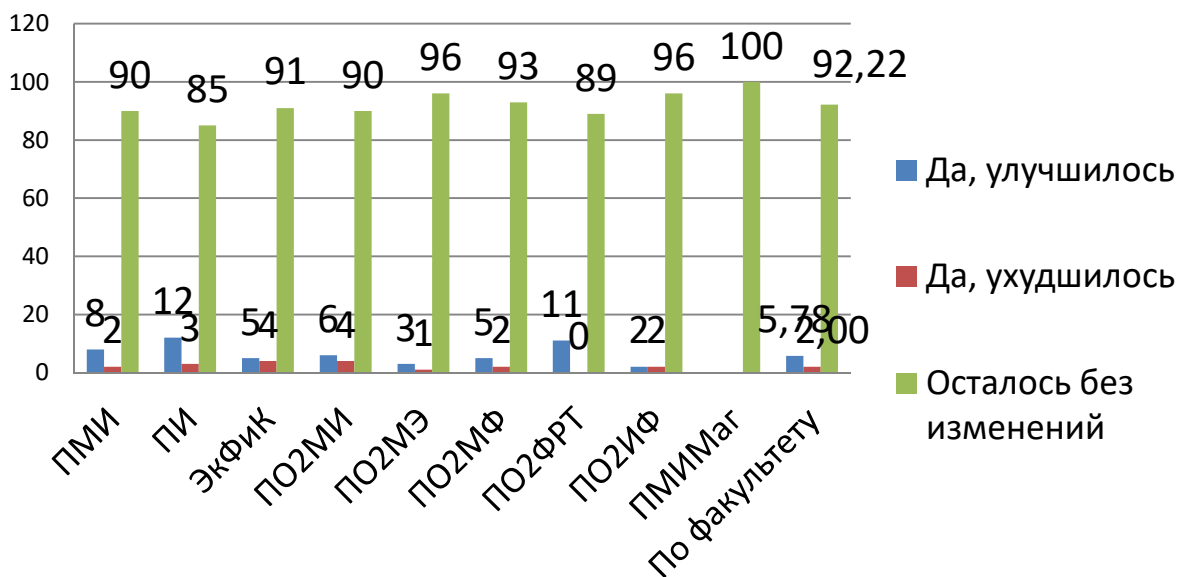
Направление	Профиль	Сокращенное наименование образовательной программы
01.03.02 Прикладная математика и информатика	Математическое моделирование и управление процессами и системами	ПМИ
09.03.03 Прикладная информатика	Прикладная информатика в информационной сфере	ПИ
38.03.01 Экономика	Финансы и кредит	ЭкФиК
44.03.05 Педагогическое образование (с двумя профилями подготовки)	Математика, Информатика	ПО2МИ
44.03.05 Педагогическое образование (с двумя профилями подготовки)	Математика, Экономика	ПО2МЭ
44.03.05 Педагогическое образование (с двумя профилями подготовки)	Математика, Физика	ПО2МФ
44.03.05 Педагогическое образование (с двумя профилями подготовки)	Физика, Дополнительное образование (техническое творчество, включая робототехнику)	ПО2ФРТ
44.03.05 Педагогическое образование (с двумя профилями подготовки)	Информатика, Физика	ПО2ИФ
01.04.02 Прикладная математика и информатика (магистратура)	Математическое моделирование, численные методы и комплексы программ	ПМИМаг

Период проведения анкетирования: 15.05.2023-20.05.2023

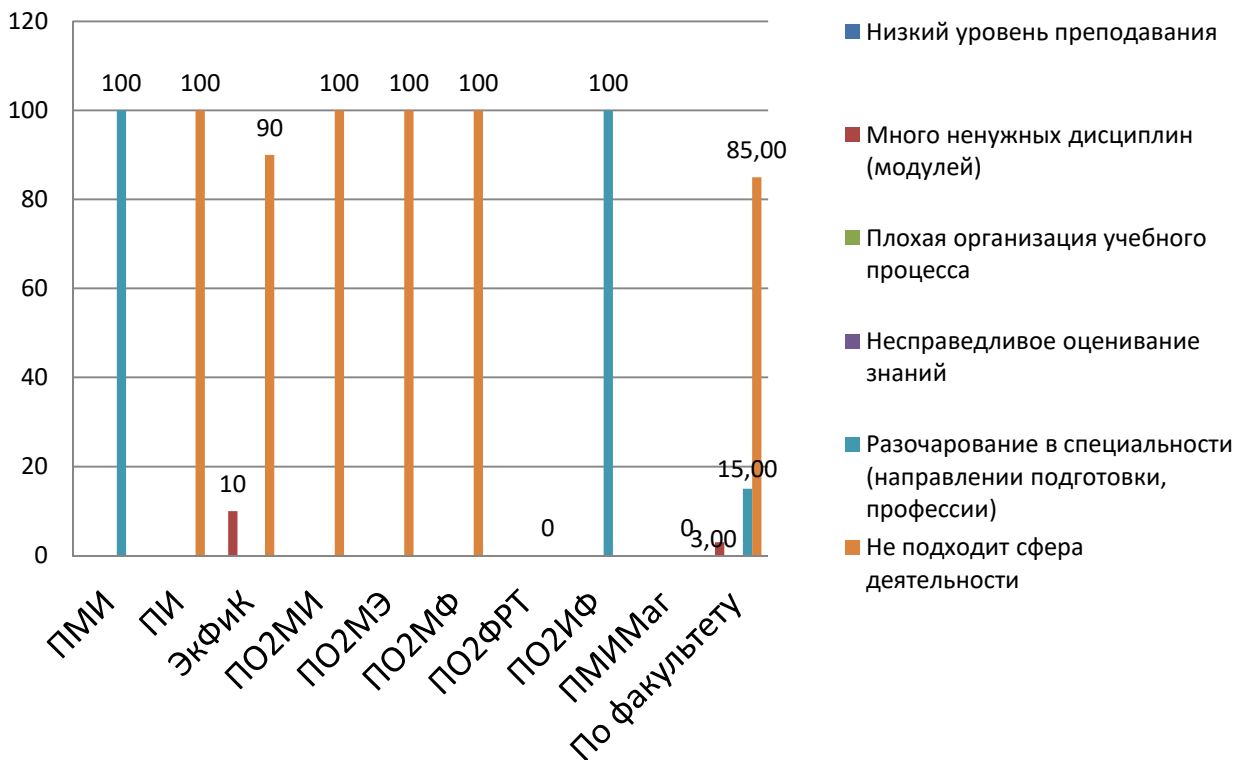
1. По какой форме обучения Вы получаете образование?



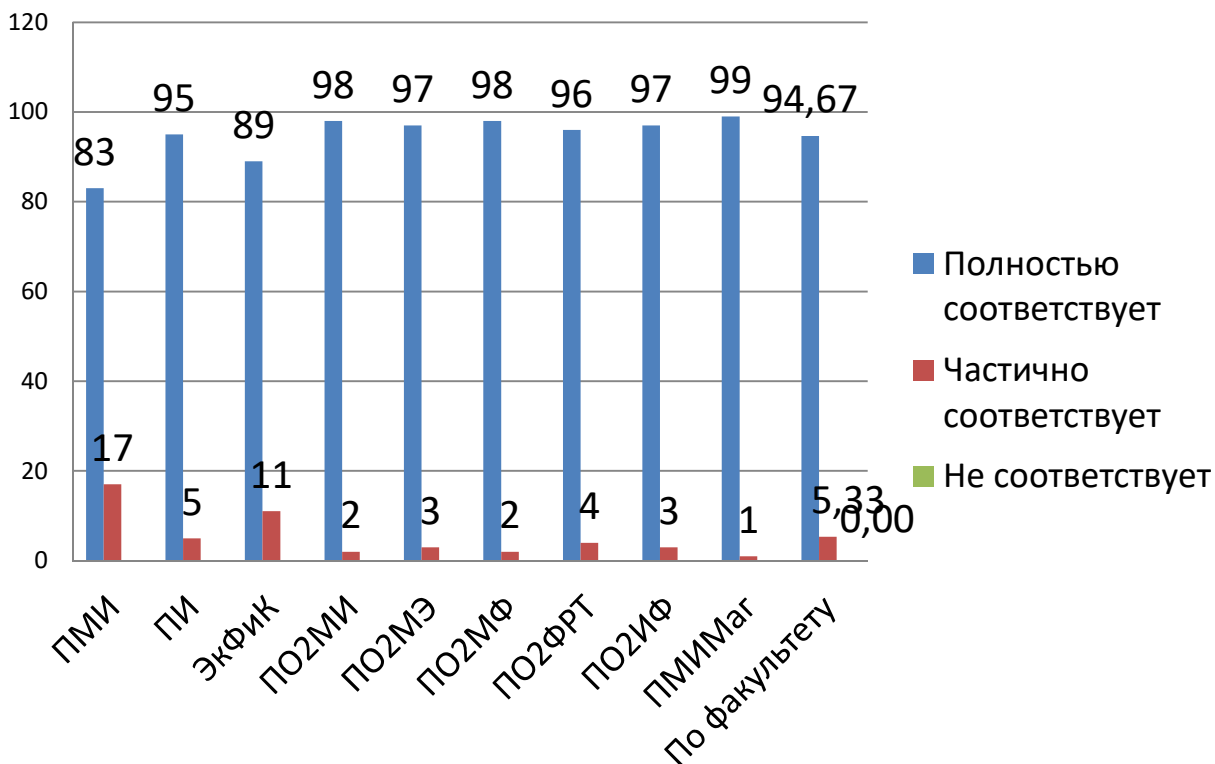
2. Изменилось ли Ваше отношение к выбранной специальности (направлению подготовки, профессии) после поступления?



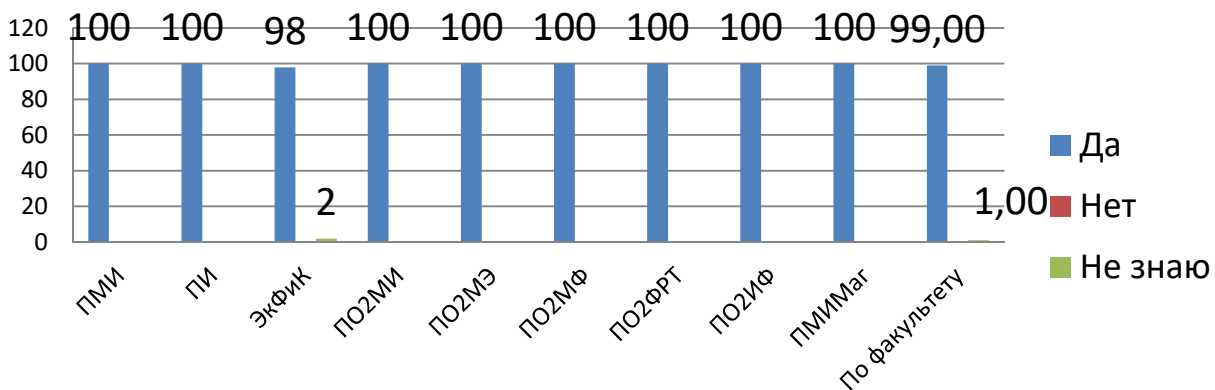
3. Если Ваше отношение к выбранной специальности (направлению подготовки, профессии) после поступления ухудшилось, то укажите основные причины



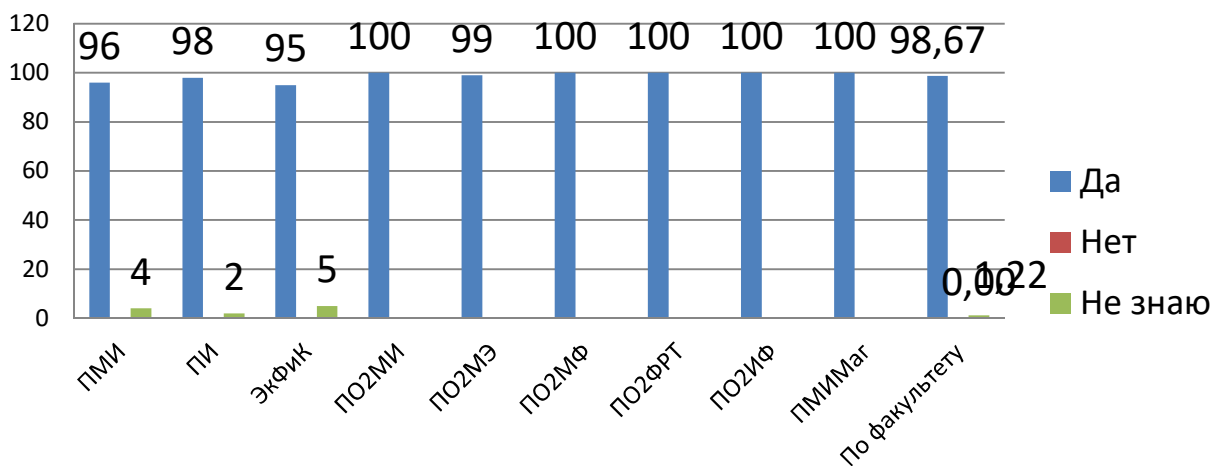
4. Соответствует ли структура образовательной программы Вашим ожиданиям? (присутствуют все дисциплины (модули), практики, изучение которых, по Вашему мнению, необходимо для ведения будущей профессиональной деятельности; нет дублирования дисциплин (модулей)



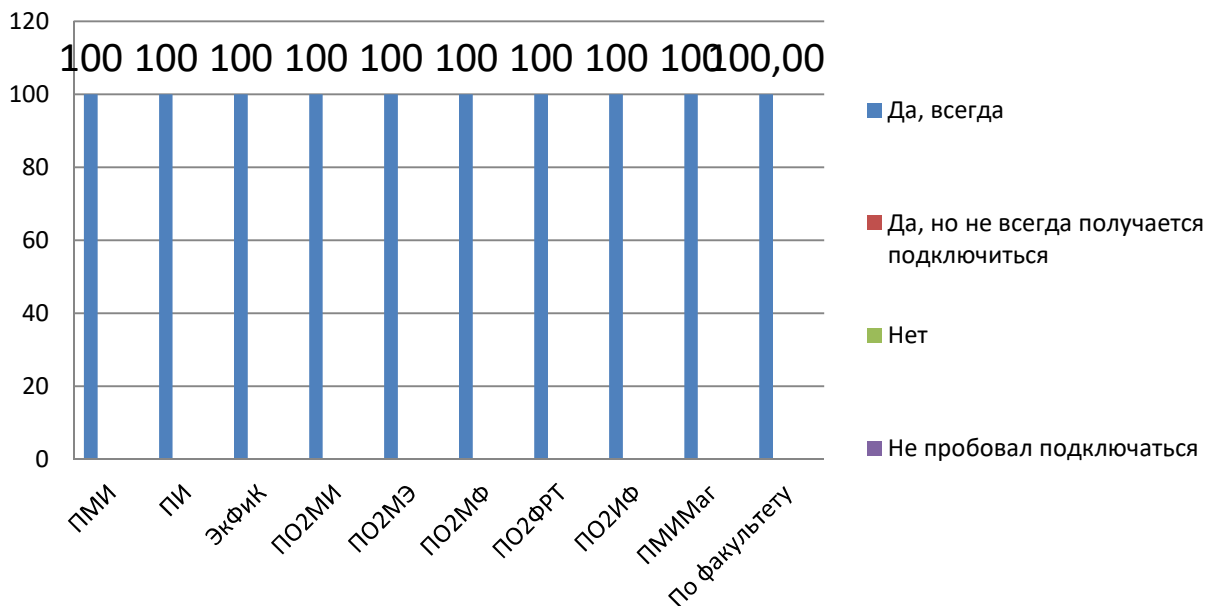
5. Предоставляет ли университет возможность выбора дисциплин для изучения?



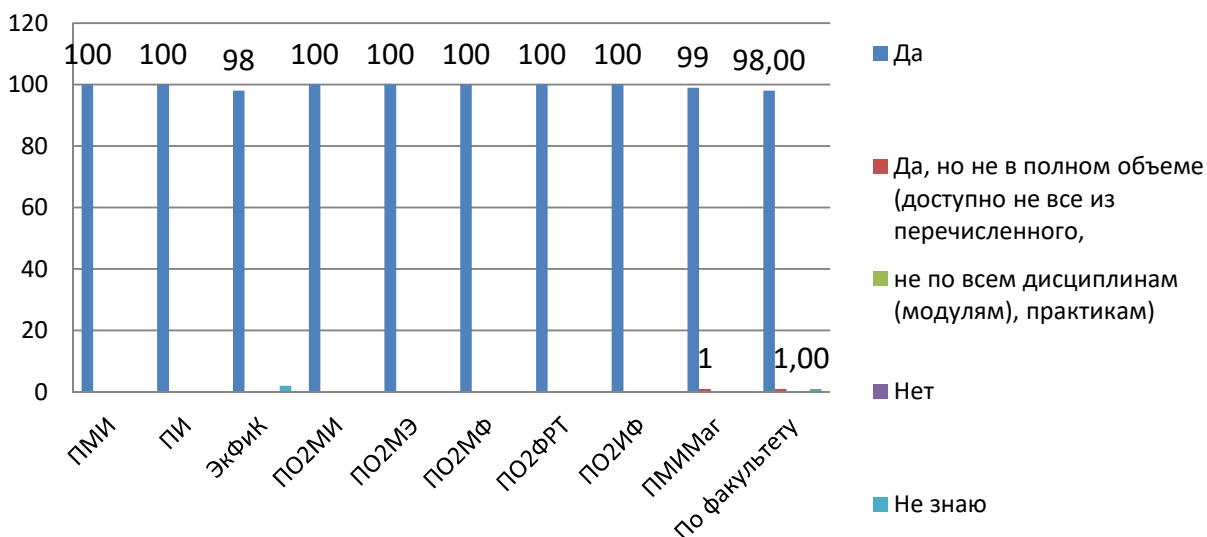
6. Предоставляет ли университет возможность изучения факультативных дисциплин (модулей)?



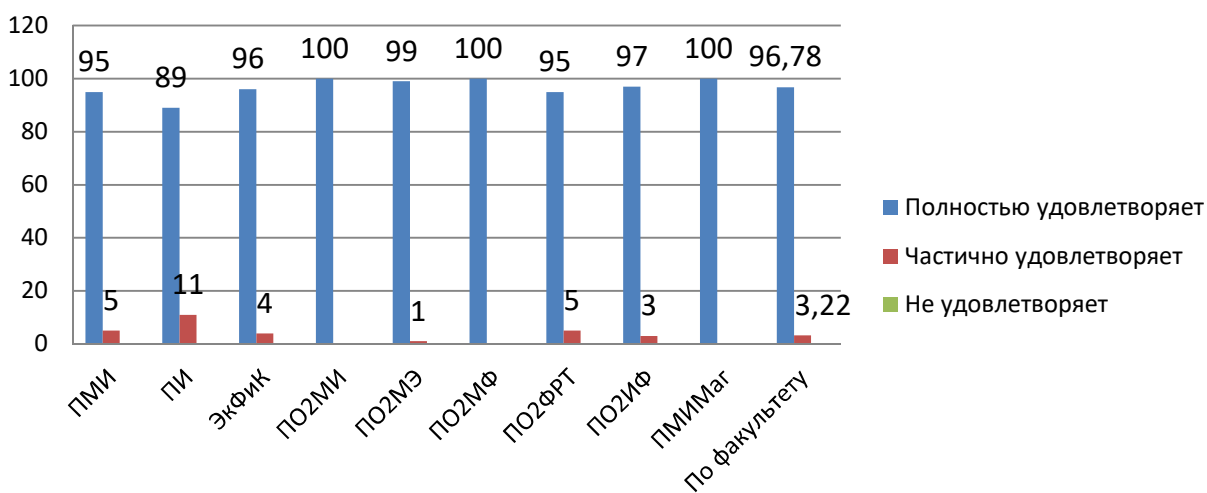
7. Есть ли у Вас возможность подключения к электронной информационно-образовательной среде университета из любой точки, где есть сеть «Интернет»?



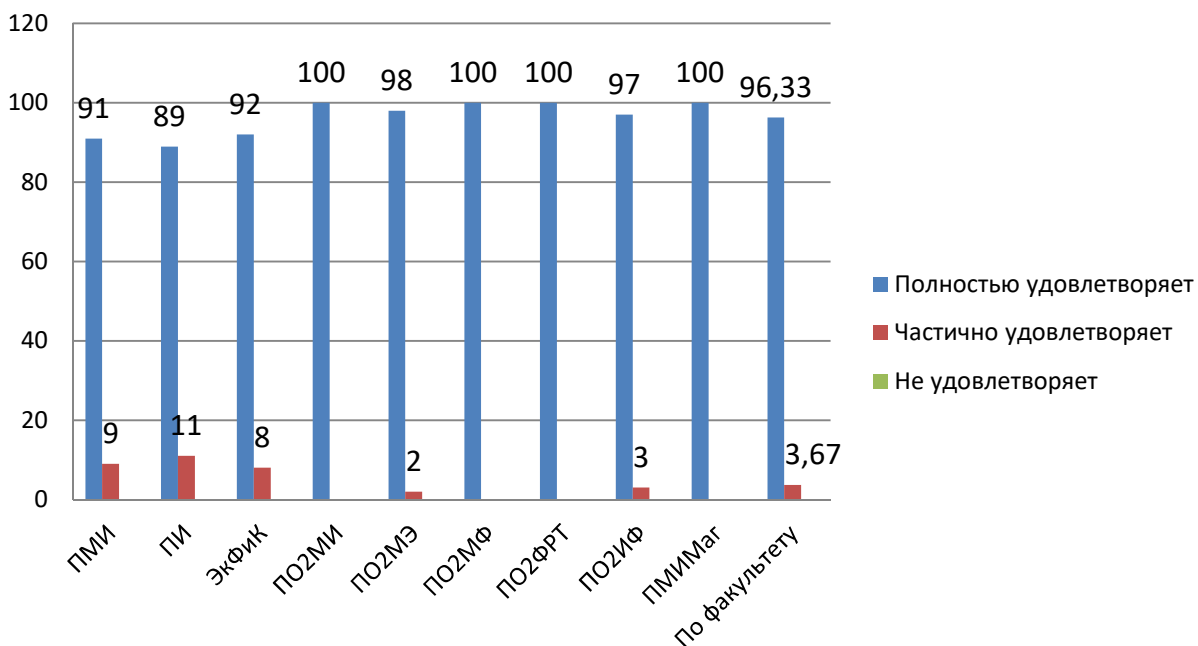
8. Есть ли у Вас доступ через электронную информационно-образовательную среду университета к учебным планам, рабочим программам дисциплин (модулей), практик, электронным учебным изданиям, электронным образовательным ресурсам, к профессиональным базам данн



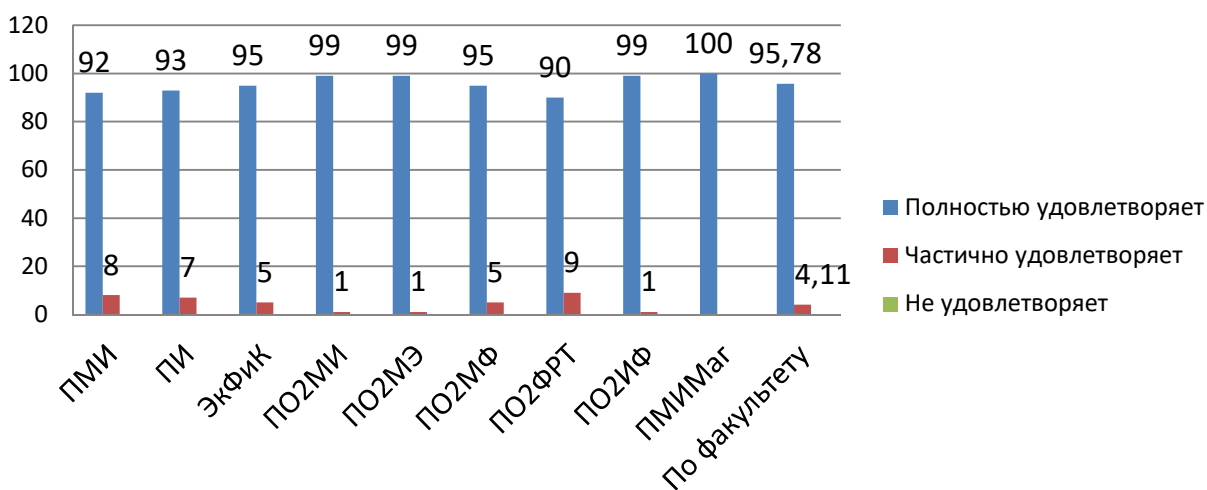
9. Насколько Вас удовлетворяет материально-техническая база нашего университета?



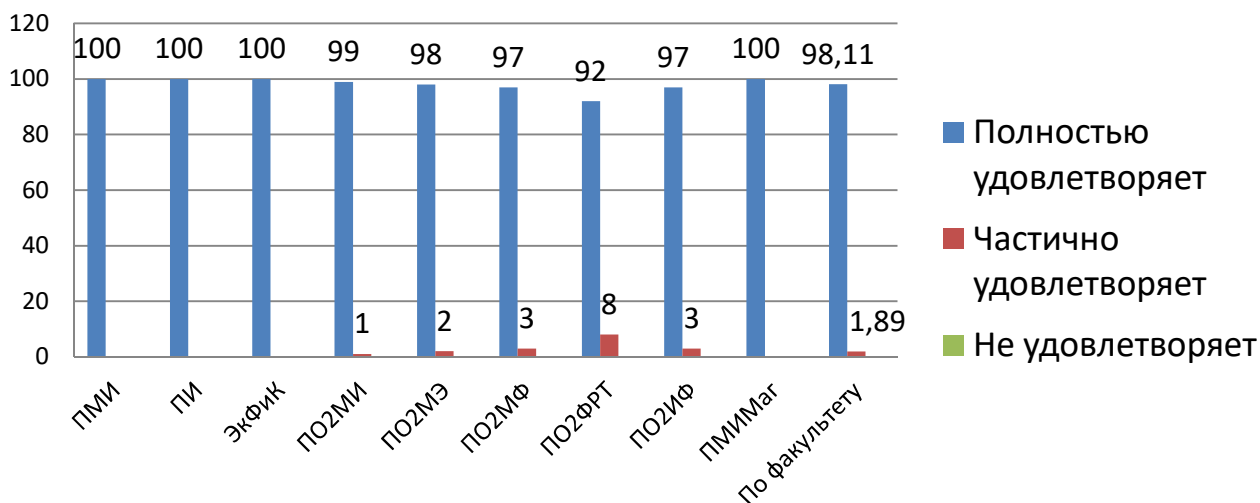
10. Наличие и качество компьютеров и программного обеспечения, используемых в учебном процессе



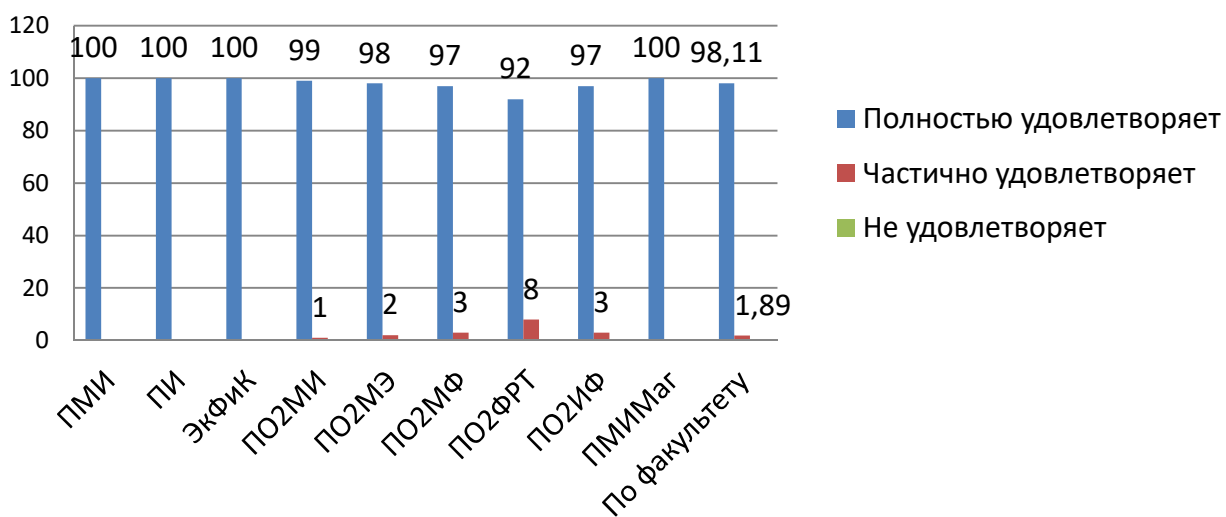
11. Наличие лабораторий и специализированных аудиторий, кабинетов



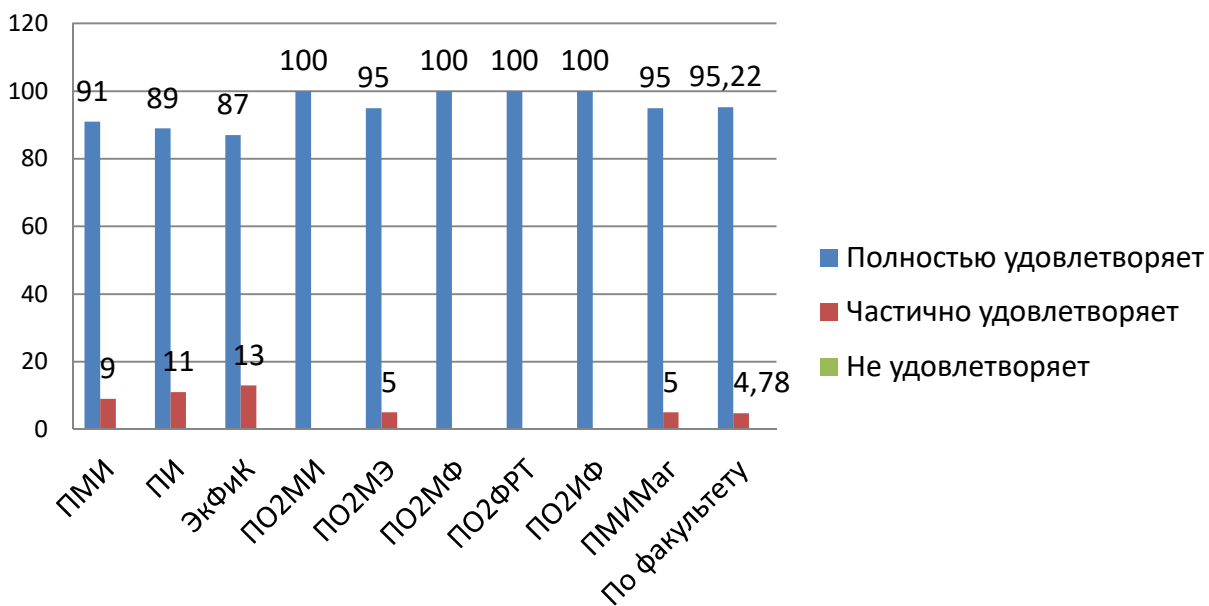
12.Наличие и качество учебного и научного оборудования, инструментов, материалов по вашему направлению



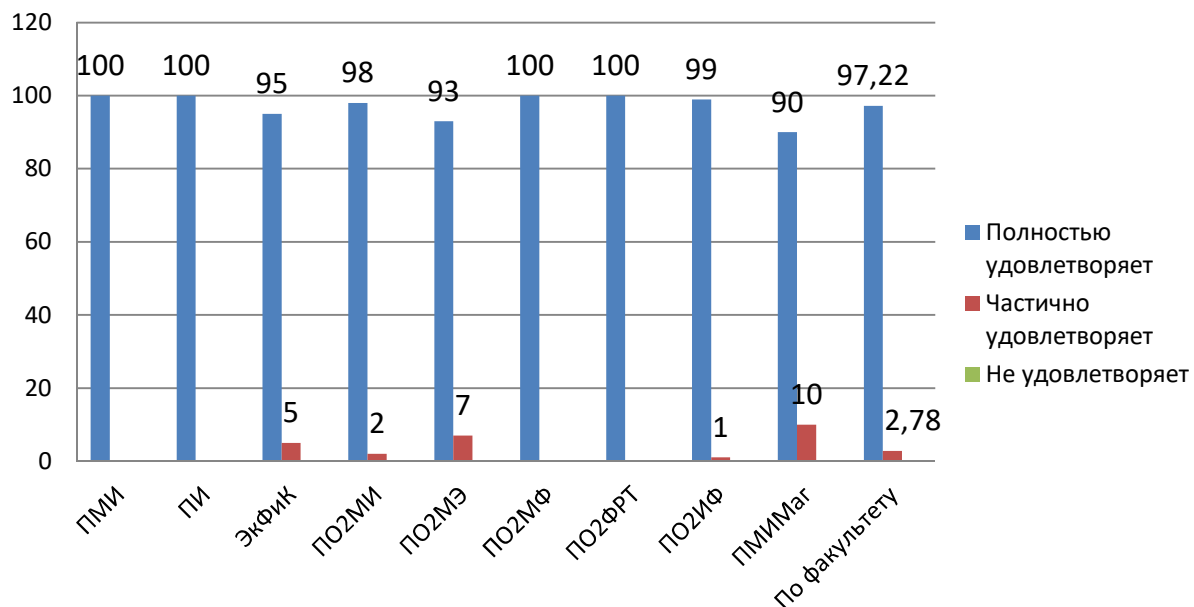
13.Оцените, как организована самостоятельная работа в университете: есть ли для этого помещения, компьютерное обеспечение, методические (разъяснительные) материалы преподавателей и др.?



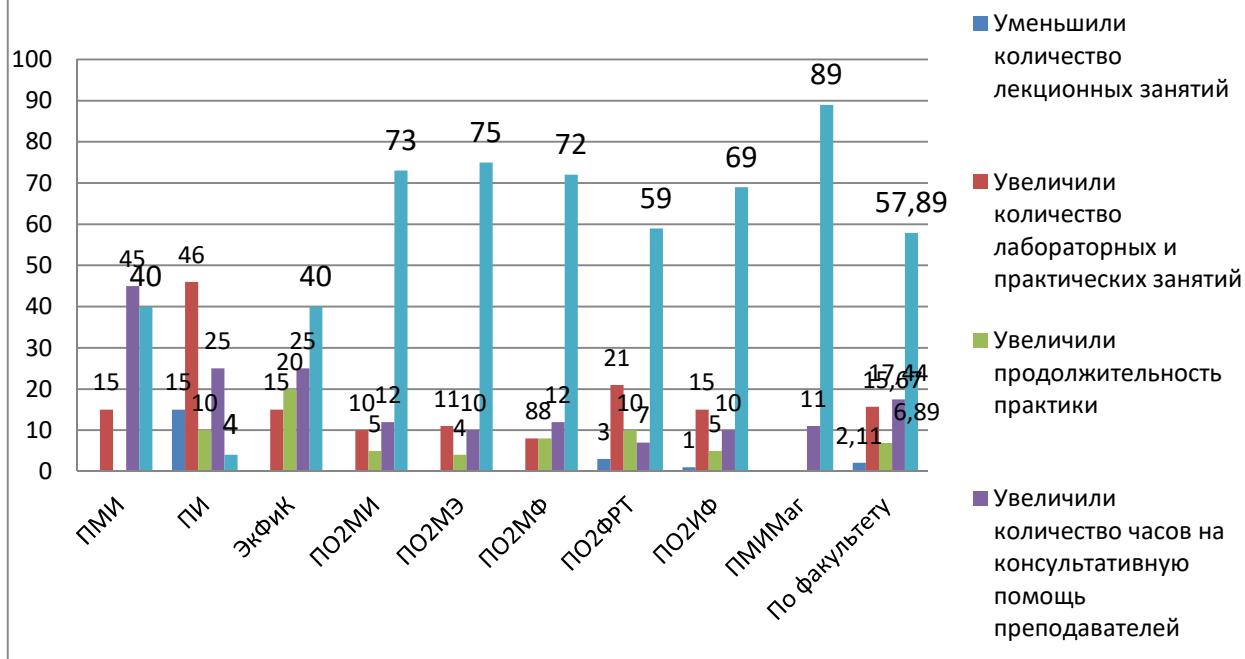
14. Насколько Вас удовлетворяет проведение практик, предусмотренных образовательной программой?



15. Работа руководителя(ей) практики



19. Если бы у Вас была такая возможность, то Вы бы:
(может быть выбрано несколько вариантов ответа)



20. Оцените, пожалуйста, качество образования по Вашей образовательной программе в целом:

